



PLASMA  
CLOUD



## INHALT



1. Übersicht
2. Produkte
3. Konsole
4. Marktplatz

1

# ÜBERSICHT

Plasma Cloud Einführung

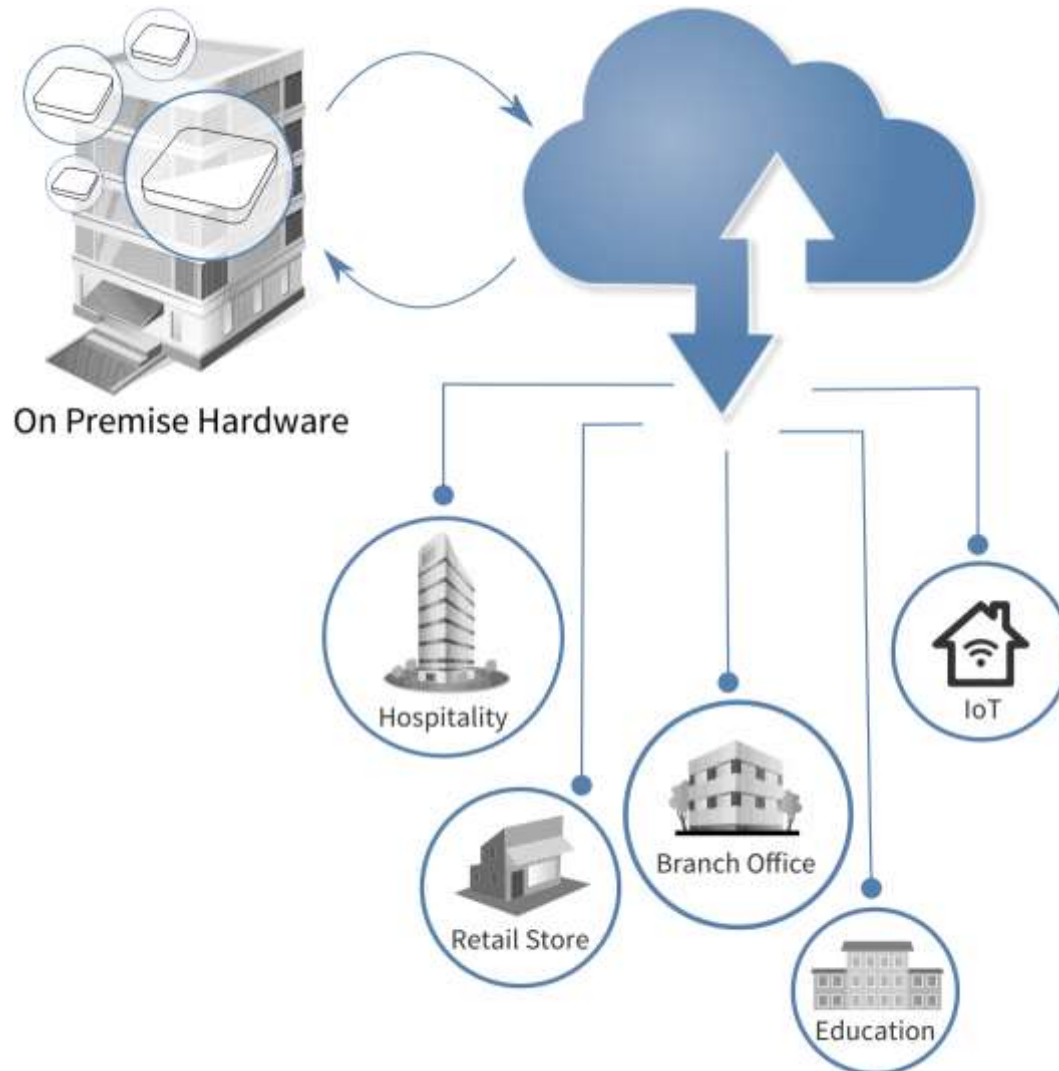


## WAS PLASMA CLOUD BIETET

Einfaches Cloud-Management  
für das gesamte Netzwerk

## ● NETWORK AS A SERVICE (NAAS)

Mit Plasma Cloud ist es einfach, Netzwerke von überall und zu jeder Zeit einzurichten, zu skalieren und zu verwalten.



## VORTEILE DES CLOUD-MANAGEMENT SYSTEM



Plug and Play



keine On-Site Controller  
und Verwaltungsgeräte  
notwendig



White-Label Dashboard



Nahtlose Cloud zu Cloud  
Integration



Remote-Zugriff und  
Überwachung aller Geräte



individuelle Warnungen  
und Benachrichtigungen



Remote-Fehlerbehebung



Mehr-stufiges  
Nutzermanagement



Marktplatz für  
Dienstleistungen von  
Dritten

## KOMPATIBILITÄT MIT OPEN MESH HARDWARE



OM2P



OM2P-HS



OM2P-LC



OM5P-AC



MR1750



A42



A62



A40



A60



S8-L

2

## PRODUKTE

Hardware & Vergleich der verschiedenen Modelle

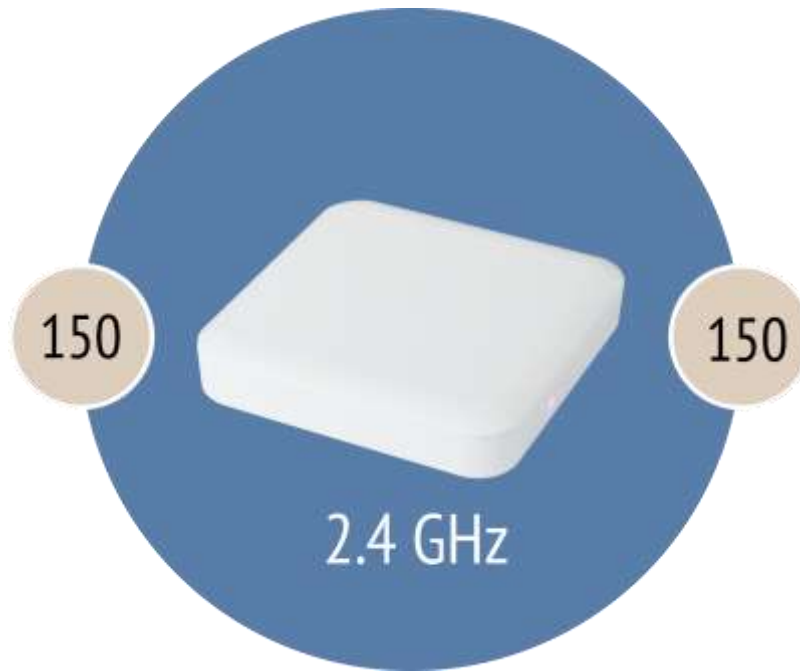


## ACCESS POINTS



- keine Konfiguration, Plug&Play Vernetzung
- ohne monatliche Lizenzgebühr
- cloud-basierte Web-Konsole für komplette Verwaltung
- universelles Installationskit enthalten

● PA300



- 2.4 GHz 802.11n WiFi
- zwei Antennen mit max 150 Mbit/s Durchsatz
- Wasser- und staubbeständig (IP55)

*Die beste Wahl, wenn das Budget begrenzt ist oder bei großen WiFi-Sensoreinsätzen.*

● PA300E



- 2.4 GHz 802.11n WiFi
- zwei externe Antennen with max 150 Mbit/s Durchsatz
- Wasser- und staubbeständig (IP55)

*Die beste Wahl, wenn das Budget begrenzt ist oder bei großen WiFi-Sensoreinsätzen.*

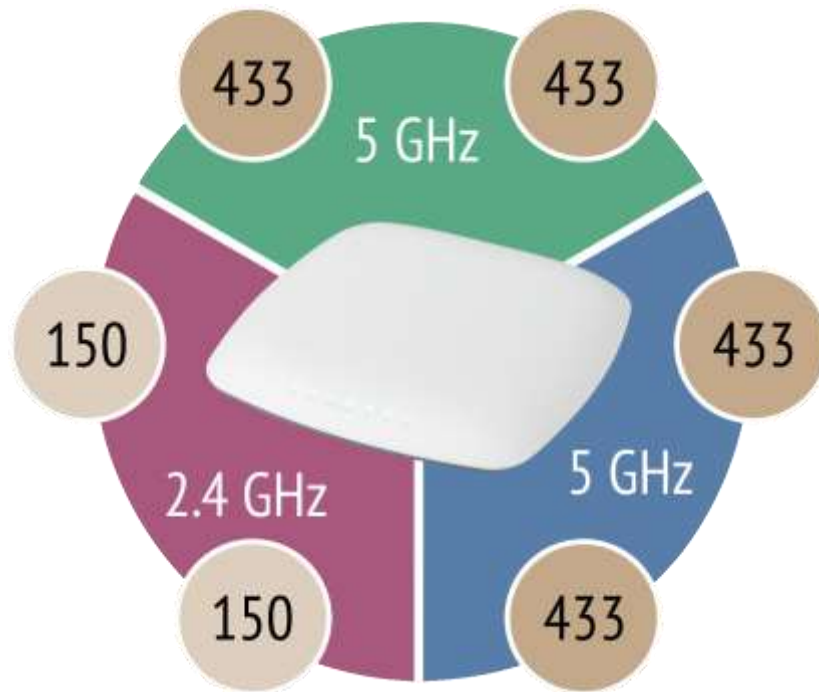
## PA1200



- 2.4 GHz 802.11n WiFi
- 5 GHz 802.11ac Wave 2 WiFi
- zwei Antennen mit maximal 150 Mbit/s Durchsatz auf 2,4 GHz
- zwei Antennen mit maximal 433 Mbit/s Durchsatz auf 5 GHz
- Wasser- und staubbeständig (IP55)

*Perfekt als WiFi-Backbone für Büros oder Hotels, als Coffee-Shop-Hotspot und als WiFi-Erweiterung für den Außenbereich.*

## PA2200



- 2.4 GHz 802.11n WiFi
- Two 5 GHz 802.11ac Wave 2 WiFi
- zwei Antennen mit maximal 150 Mbit/s Durchsatz auf 2,4 GHz
- vier Antennen mit maximal 433 Mbit/s Durchsatz auf 5 GHz
- nur für den Indoor Einsatz

*Bietet maximalen Durchsatz durch gleichzeitige Nutzung des gesamten WiFi-Spektrums. Am besten bei Bedarfsszenarien mit hoher Dichte und hohem Durchsatz.*

## GEHÄUSE: PA300, PA300E & PA1200



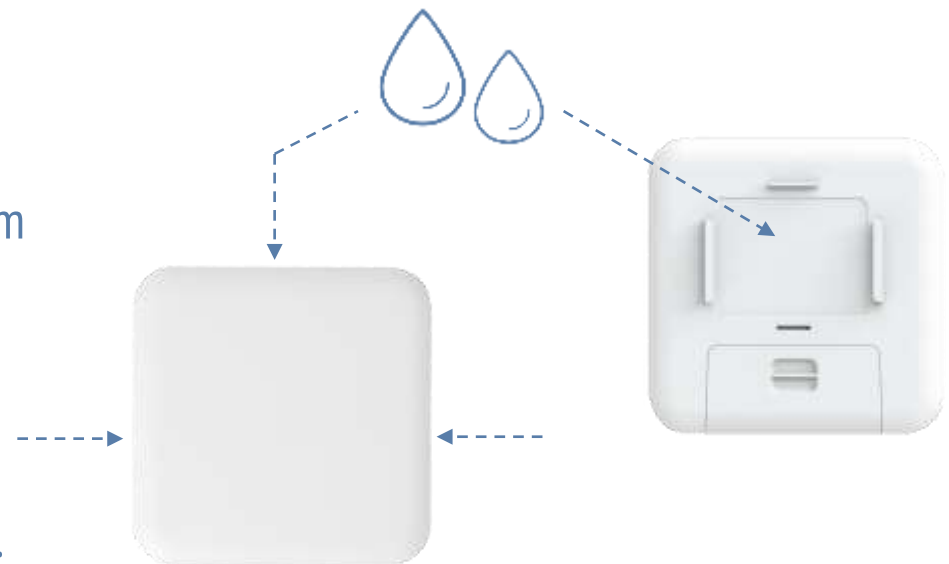
### IP55 zertifiziertes Outdoor Gehäuse

Temperatur: 0°C~40°C

Luftfeuchtigkeit: 0%~90% typical

### WASSERFESTIGKEIT

Das wasserdichte Design mit oben und unten abgedichteten Gehäuse und einem wasserdichten Kabelschacht ermöglicht eine vielseitige Installationsumgebung, einschließlich eines schattigen Gartens, unter dem Dachvorsprung, einem Schuppen im Freien oder einer Veranda.



● MONTAGEMÖGLICHKEITEN: PA300, PA300E & PA1200

Wandhalterung



Masthalterung



T-Schienenhalterung



Anschlussplatte



● MONTAGEMÖGLICHKEITEN: PA2200

Wandhalterung



Nur für den  
Innenbereich

T-Schienen-  
Halterung





## ÜBERBLICK ACCESS POINTS

	PA300	PA300E	PA1200	PA2200
<b>Funkketten/ Streams</b>	2.4 GHz : 2x2	2.4 GHz : 2x2	2.4 GHz : 2x2 5 GHz : 2x2	2.4 GHz : 2x2 5 GHz : 2x2 + 2x2
<b>Antennen</b>	2.4 GHz : 3.0 dBi	2.4 GHz : 5.0 dBi (external)	2.4 GHz : 3.0 dBi 5 GHz : 5.0 dBi	2.4 GHz : 5.0 dBi 5 GHz : 5.0 dBi
<b>Frequenz</b>	2.4 GHz	2.4 GHz	2.4 GHz + 5 GHz	2.4 GHz + 2 x 5 GHz
<b>Datenraten</b>	300 Mbit/s	300 Mbit/s	300 Mbit/s + 867 Mbit/s	300 Mbit/s + 867 Mbit/s + 867 Mbit/s
<b>Schnittstellen</b>	2 x 100 Mbit/s Ethernet ports 1 x 802.3af 1 x 24V passives PoE 1 x DC Buchse	2 x 100 Mbit/s Ethernet ports 1 x 802.3af 1 x 24V passives PoE 1 x DC Buchse	2 x 1000 Mbit/s Ethernet ports 1 x 802.3af 1 x DC Buchse	2 x 1000 Mbit/s Ethernet ports 1 x 802.3at 1 x DC Buchse
<b>Standard</b>	802.11b/g/n	802.11b/g/n	802.11ac/a/b/g/n	802.11ac/a/b/g/n
<b>Abmessung (W x D x H)</b>	142 x 142 x 34 mm	142 x 142 x 34 mm	142 x 142 x 34 mm	200 x 200 x 45 mm

## SWITCHE

- keine Konfiguration, Plug&Play
- ohne monatliche Lizenzgebühr
- cloud-basierte Web-Konsole für komplette Verwaltung
- universelles Installationskit enthalten



PS8-L



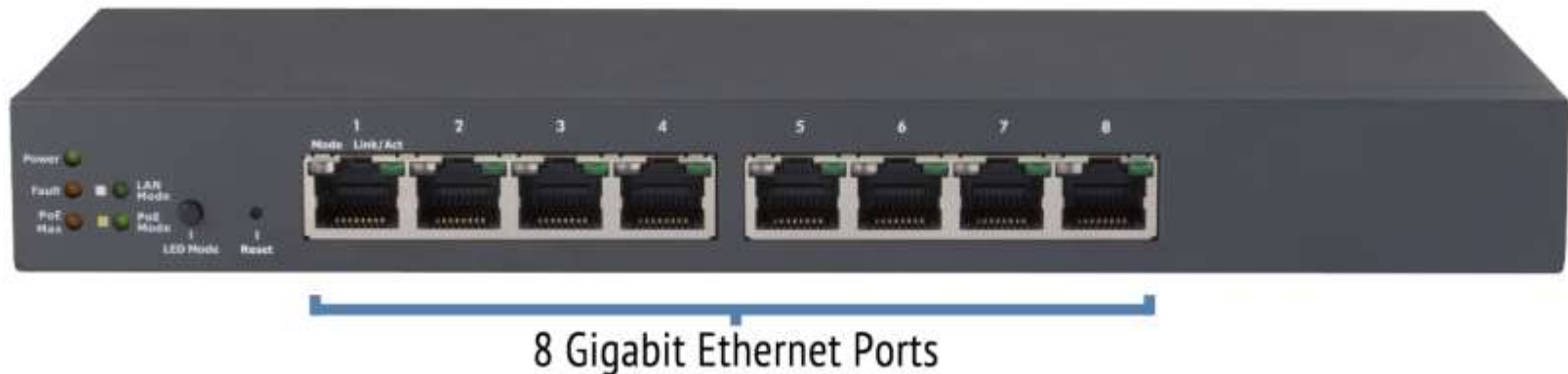
PoE Budget



PoE Output Per Port



Switching Capacity



*Kompakte & kostengünstige Lösung für kleine Büros oder Haushalte, die nur wenige PoE-Geräte mit Strom versorgen müssen.*

PS24-L



250 W

PoE Budget



30 W

PoE Output Per Port



56 Gbps

Switching Capacity



Console Port

24 Gigabit Ethernet Ports

4 SFP Slots

*Einstiegslösung für kleine bis mittelgroße Büros, in denen eine beträchtliche Anzahl von PoE-Geräten betrieben wird*

PS24



PoE Budget



PoE Output Per Port



Switching Capacity



*Professionelle Lösung zur Stromversorgung großer Mengen von PoE-Geräten.*

PS48



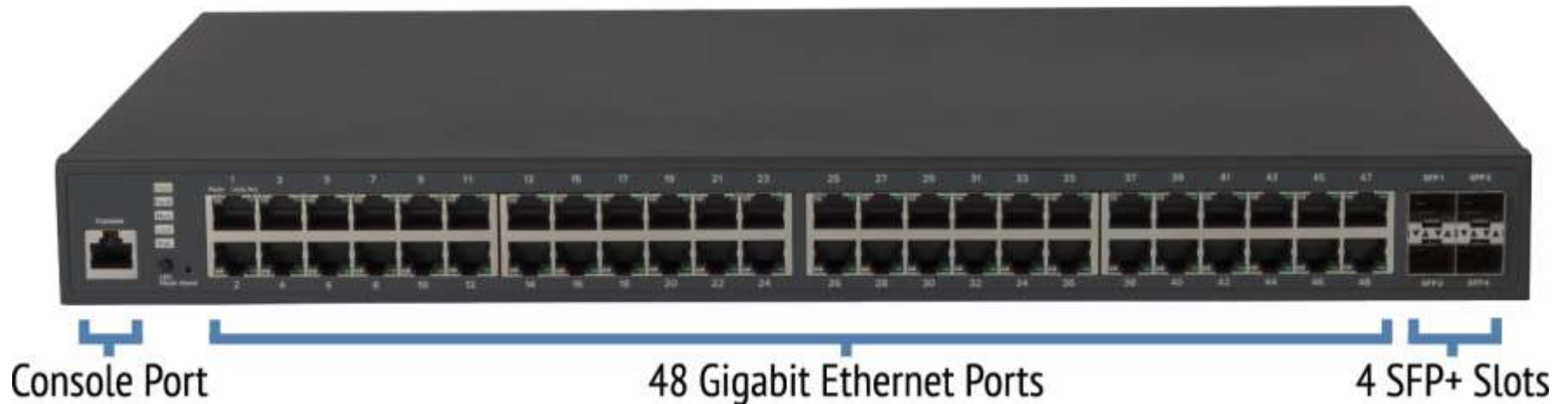
PoE Budget



PoE Output Per Port



Switching Capacity



*Professionelle Lösung zur Stromversorgung sehr großer Mengen von PoE-Geräten.*

## ÜBERBLICK SWITCHE

	PS8-L	PS24-L	PS24	PS48
<b>10/100/1000 Mbit/s Ports</b>	8	24	24	48
<b>100/1000 Mbit/s SFP Slots</b>	-	4	-	-
<b>10 Gbit/s SFP + Slots</b>	-	-	4	4
<b>RAM</b>	256 MB	256 MB	512 MB	512 MB
<b>FLASH</b>	32 MB	32 MB	128 MB	128 MB
<b>PoE Budget</b>	55W	250W	410W	740W
<b>Switching Capacity</b>	16 Gbit/s	56 Gbit/s	128 Gbit/s	176 Gbit/s
<b>Montage-Optionen</b>	Schreibtisch Wand-Montage	Schreibtisch Wand-Montage Rack-Montage	Schreibtisch Wand-Montage Rack-Montage	Schreibtisch Wand-Montage Rack-Montage
<b>Netzteil</b>	Extern	Intern	Intern	intern
<b>Abmessungen (W x D x H)</b>	240 x 105 x 27 mm	440 x 260 x 44 mm	440 x 260 x 44 mm	440 x 310 x 44 mm

3

# PLASMA CLOUD KONSOLE

Zusammenfassung

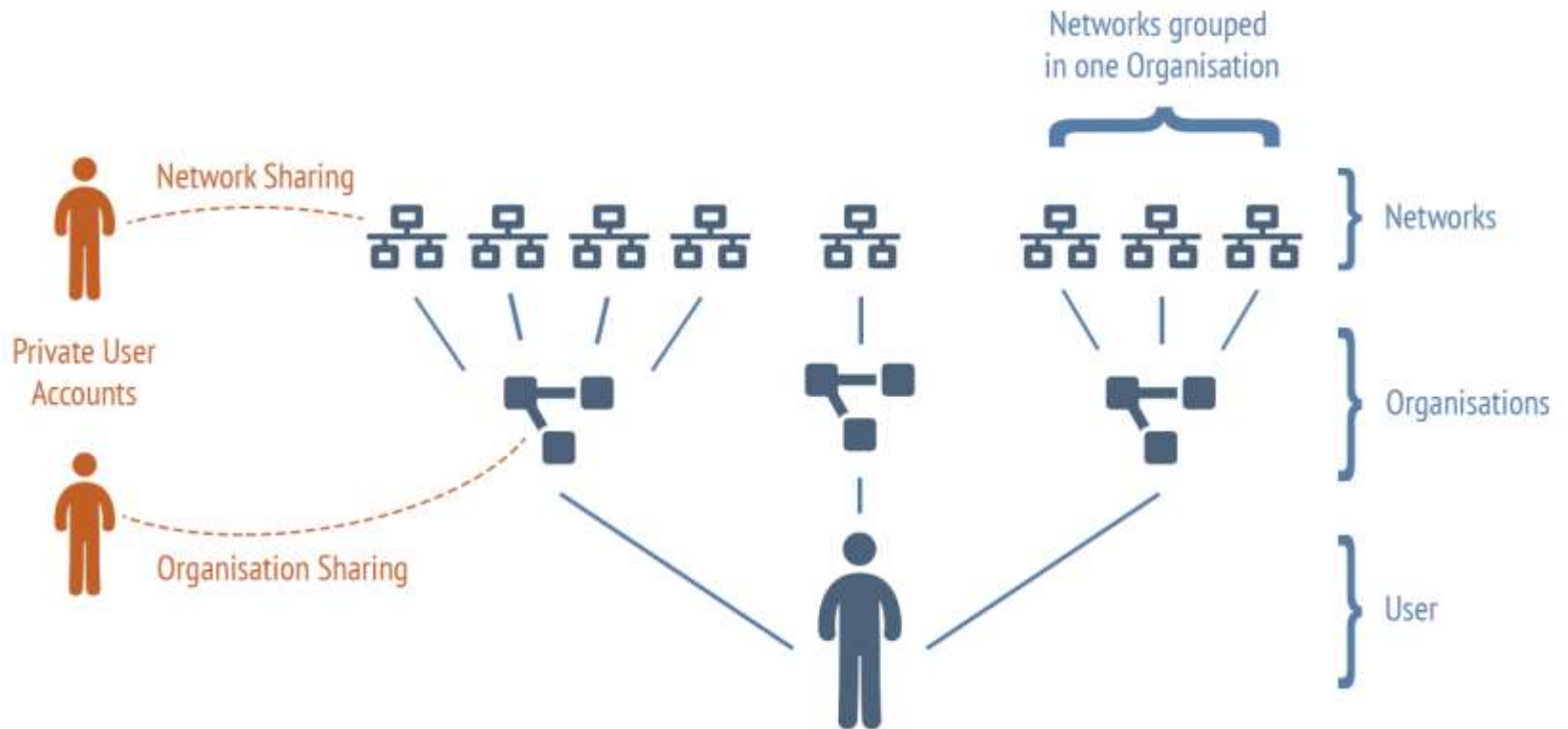


## GRUNDLEGENDE CLOUD FUNKTIONEN

- ✓ Mandanten / Ressourcenteilung
- ✓ Traffic Statistiken & Client Listen per Tag / Woche / Monat
- ✓ Diagramme mit Ausfällen per Tag / Woche / Monat
- ✓ Splashpage Editor
- ✓ SSIDs per AP
- ✓ CloudTrax Import
- ✓ Client Regeln
- ✓ WiFi AI
- ✓ RF & Mesh Topology
- ✓ Mobile App

## GEMEINSAME NUTZUNG VON RESSOURCEN

Organisationen und Netzwerke können erstellt, verwaltet und gemeinsam genutzt werden.



## SSIDS PRO ACCESS POINT

### PA1200

 Save

Name:

4

LAN IP address: 192.168.20.51

FW version: 3.3.5

GW IP address: 192.168.20.1

MAC address:

00:11:22:XX:YY:ZZ

WAN IP address: 212.139.99.250

Assigned SSIDs:

La Mon Guest WiFi x LaMon Conference WiFi x |

- La Mon Guest WiFi
- LaMon Conference WiFi
- Private**
- Marketing

# WIFI AI

## WiFi settings

WiFi AI (Smart Channel Selection) **BETA**

(available only with Mesh disabled)

### Radio 1: 2.4GHz

Channel:

HT mode:

TX power (dBm):

### Radio 2: 5GHz

Channel:

HT mode:

TX power (dBm):

### Radio 3: 5GHz

Channel:

HT mode:

TX power (dBm):



## WiFi settings

WiFi AI (Smart Channel Selection) **BETA**

(available only with Mesh disabled)

### Radio 1: 2.4GHz

TX power (dBm):

### Radio 2: 5GHz

TX power (dBm):

### Radio 3: 5GHz

TX power (dBm):



# RF-TOPOLOGIE MIT LIVE-DATEN-STREAMING



## MOBILE APP

Minimaler Speicherplatz erforderlich

Windows, MacOS, Linux, iOS & Android



## INDIVIDUELLE REGLEN FÜR CLIENTS

AA:BB:CC:DD:EE:FF

DHCP name:

N/A

Custom name:

Main PC

 Save


### Network access

---

Block client on the following SSIDs:

Choose SSID

Allow splashpage to be bypassed on the following SSIDs:

Office Network 



# SWITCHE

## PS8-L

Save

Name: PS8-L server room  
 MAC address: AC:86:74:XX:YY:ZZ

LAN IP address: 192.168.X.Y  
 GW IP address: 192.168.X.Y  
 WAN IP address: 87.0.X.Y  
 FW version: 3.4.7



Port Settings | **VLAN Settings**

Power:

Fault:

PoE Max:

LAN Mode:

PoE Mode:

LED Mode:

Reset:

Mode 1 Link/Act

2

3

4

5

6

7

8

Search:

Port	Mode	Link/Act	Drawn PoE	Clients	Default VLAN	Allowed VLANs
Ethernet Port 1	1	Connected	0.0 W	1	plasma-cloud-test-bridge-vlan	plasma-cloud-test-bridge-vlan, maintenance
Ethernet Port 2	2	Disconnected	0.0 W	0	plasma-cloud-test-bridge-vlan	plasma-cloud-test-bridge-vlan, maintenance
Ethernet Port 3	3	100 Mbit/s FDX	0.0 W	1	plasma-cloud-test-bridge-vlan	plasma-cloud-test-bridge-vlan, maintenance
Ethernet Port 4	4	1 Gbps FDX	3.9 W	1	plasma-cloud-test-bridge-vlan	plasma-cloud-test-bridge-vlan, maintenance
Ethernet Port 5	5	Disconnected	Disabled	0	plasma-cloud-test-bridge-vlan	
Ethernet Port 6	6	Disabled	0.0 W	0	plasma-cloud-test-bridge-vlan	
Ethernet Port 7	7	Disabled	0.0 W	0	maintenance	
Ethernet Port 8	8	Disabled	0.0 W	0	maintenance	

**Ethernet Port 1**

Drawn PoE: 0.0W

Link: Connected

Clients: 1

Uplink: 192.168.X.Y

Speed: 1 Gbps FDX

# SWITCHE

## PS8-L

Save

Name: PS8-L server room

MAC address: AC:86:74:XX:YY:ZZ

LAN IP address: 192.168.X.Y  
GW IP address: 192.168.X.Y  
WAN IP address: 87.0.X.Y  
FW version: 3.4.7



Port Settings | **VLAN Settings**

Assign this VLAN to a port or group of ports:

plasma-cloud-test-bridge-vlan +

Select the state you want to apply:

Default VLAN | **Allowed VLAN** | Select all | Deselect all

Power  Fault  PoE Max  LAN Mode  PoE Mode  LED Mode  Reset

Mode 1 Link/Act 2 3 4 5 6 7 8

You can use Shift+Click to select a group of ports.

Save

4

## MARKTPLATZ

Ein Shop für Services in der Cloud

# MARKTPLATZ

 Plasma Cloud

- Overview
- Access Points
- Switches
- Clients
- Topology >
- Settings >

 Marketplace



Organisations  
My first organisation

Networks  
My first network

Nicol Dalla Longa 

Marketplace for organisation *My first organisation*



**OPTiFi**

Interpreting digital in the physical world for advertisers

[Details](#)



**CollectivWorks**

No more passwords or data collection, simply...Swipe to Connect.™

[Details](#)



**MyWiFiNetwork**

Launch Your WiFi Marketing Platform

[Details](#)



**Fydelia**

Vouchers and WiFi access made simple.

[Details](#)

# MARKTPLATZ

The screenshot displays the Plasma Cloud Marketplace interface. The top navigation bar includes 'Plasma Cloud', a menu icon, and user information: 'Organisations: My first organisation', 'Networks: My first network', and 'Nicol Dalla Longa'. A sidebar on the left lists navigation options: Overview, Access Points, Switches, Clients, Topology, Settings, and Marketplace (highlighted). The main content area shows a modal window for 'Fydelia' with a red Wi-Fi icon. A progress bar at the top of the modal indicates the current step is 'Plans', with other steps being 'Info', 'Details', and 'Cart'. Below the progress bar, the text 'Choose your preferred plan:' is followed by four plan options, each in a white box with a grey border:

Plan Name	Price	Vouchers
sp test plan	US\$6.35/network	
Starter Plan	US\$10.00/network	100 Vouchers
Economy Plan	US\$40.00/network	500 Vouchers
Pro Plan	US\$60.00/network	1000 Vouchers

At the bottom right of the modal, there are 'Back' and 'Next' buttons.

# MARKTPLATZ

The screenshot displays the Plasma Cloud Marketplace interface. At the top, the 'Plasma Cloud' logo is on the left, and navigation links for 'Organisations' (My first organisation), 'Networks' (My first network), and a user profile (Nicol Dalla Longa) are on the right. A sidebar on the left lists various network components: Overview, Access Points, Switches, Clients, Topology, Settings, and Marketplace (highlighted). The main content area is a modal window for the 'Fydelia' plan, featuring a red Wi-Fi icon and a progress bar with steps: Info, Plans, Details (active), and Cart. Below the progress bar, the text 'Customise the details of your plan:' is centered. The 'Activate on these networks' section includes a search bar and three checkboxes: 'My first network' (checked), 'riverside' (checked), and 'beachside' (unchecked). The 'Pricing info' section states 'This plan requires one license per network' and 'Price: US\$40.00/license'. The 'Your order' section has a label 'Number of licenses (increase if you want):' and a text input field containing the number '2'. The total price 'US\$80.00' is displayed in large green text. At the bottom right of the modal, there are 'Back' and 'Next' buttons.

## MARKTPLATZ BEISPIELE

### Remote Troubleshooting:

Ein Remote-Techniker ist schneller und billiger als ein Besuch vor Ort.



### Social Login:

Anmeldung über Social Media, optimierte Werbung



### Analyse:

Einzelhändler optimieren ihre Verkäufe, indem sie Kundenbewegung analysieren





# DEMO.CONSOLE.PLASMA-CLOUD.COM

Entdecken Sie die Funktionen von Plasma Cloud in der Praxis

Login-Daten:

- **USERNAME:** demo
- **PASSWORD:** demo



Vielen Dank! Bitte kontaktieren Sie Ihren  
lokalen Distributor für Preise und weitere  
Informationen

MeshTech

+49 30 831 00 325

[sales@meshtech.de](mailto:sales@meshtech.de)